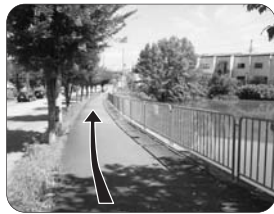


阪急電鉄・北大阪急行電鉄・大阪モノレール 共同開催

# 彩都スマイル ウォーキング

**11/14** 約**11**キロ **一般向き**  
**土** 街歩きコース 雨天決行・荒天中止

集合場所／大阪モノレール・千里中央駅下  
 集合時間／9時30分～(10時出発 予定)

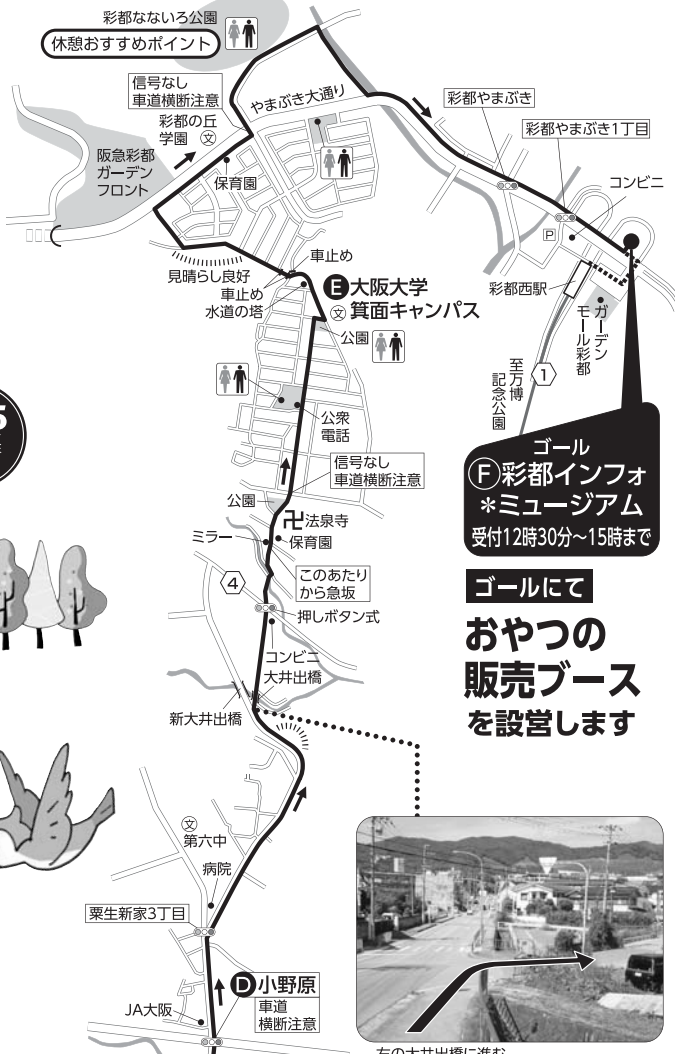
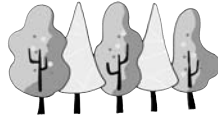


吹田市と箕面市の境界を進む



◎「緑のネットワークルート」道標あり

1515  
手帳  
対象ハイク



ゴール  
**F** 彩都インフォ  
 \*ミュージアム  
 受付12時30分～15時まで

ゴールにて  
**おやつ**  
**の販売ブース**  
 を設営します



右の大井出橋に進む

ゴール  
**F** 彩都  
 インフォ  
 ミュージアム

▲ 約40分

**E** 大阪  
 大学箕面  
 キャンパス前

▲ 約35分

**D** 小野原

▲ 約40分

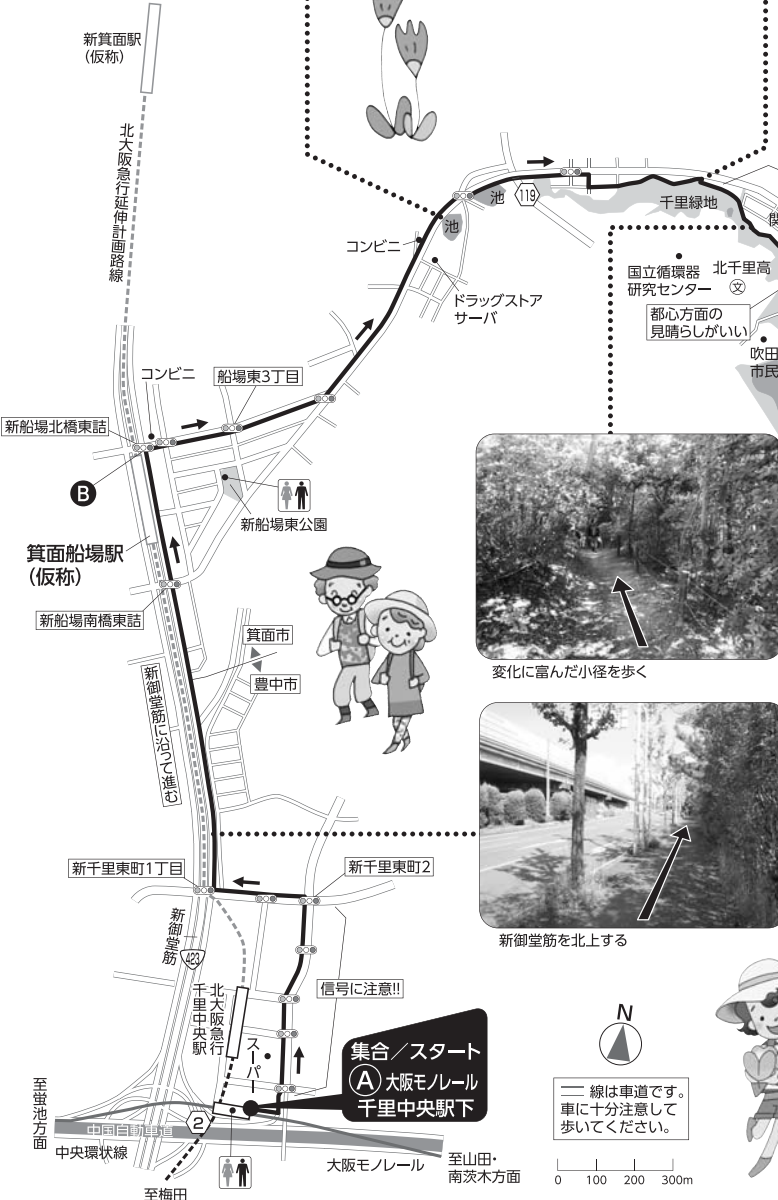
**C** 緑の  
 ネットワーク  
 ルート

▲ 約25分

**B** 箕面船場

▲ 約30分

スタート  
 受付  
**A** 大阪  
 モノレール  
 千里中央  
 駅下



変化に富んだ小径を歩く



新御堂筋を北上する



屋食ポイントの公園



★持ち物 / 弁当・飲み物・雨具・救急薬品等をご持参のうえ、集合場所へお越しください。★

- ◎元氣な人であれば、どなたでもご参加いただけます。ただし、健康状態のすぐれない方は参加をご遠慮ください。ご自分の体力、体調をチェックされたうえでご参加ください。参加者のけがや他に与えた損害などについては主催者は一切の責任を負いません。万一事故が生じた場合の費用は参加者負担となります。
- ◎係員の指示、及び注意事項は必ず守ってください。
- ◎交通ルール・マナーを守りましょう。他の歩行者や通行車両には十分ご注意ください。
- ◎ゴミは必ず各自でお持ち帰りください。
- ◎別行動をとられた場合は、彩都スマイルウォーキング参加に関係のない方とさせていただきます。
- ◎緊急時は近くのスタッフもしくは、警察・消防署に連絡してください。
- ◎天候の急変等、主催者の判断によりコースを変更することがあります。あらかじめご了承ください。

■主催：阪急電鉄(株)、北大阪急行電鉄(株)、大阪高速鉄道(株)  
 ■協賛：阪急不動産(株) ■特別協賛：株式会社サンコー、ココロラ ウェスト株式会社

No.

— 線は車道です。  
 車に十分注意して  
 歩いてください。



0 100 200 300m

至池田方面

中央環状線

集合/スタート  
**A** 大阪モノレール  
 千里中央駅下

至山田・  
 南茨木方面

大阪モノレール

至梅田