

阪急電鉄・北大阪急行電鉄・大阪モノレール共同開催

紅葉に染まる
箕面の深山を抜けて彩都へ

彩都スマイル ウォーキング

参加自由
参加無料

11月26日 土 約11キロ

適度なアップ
ダウンあり

一般向き 雨天決行・荒天中止

お楽しみ抽選会

ゴール
地点

日帰りハイキングや
ウォーキングに
ちょうどいい
30リットルリュック!



集合場所 **牧落八幡宮**
(阪急箕面線・牧落駅下車 徒歩約5分)

集合時間 **午前9:30~** (10:00出発)

集合に
便利な
電車

阪急・梅田駅
8:50~9:20 [10分間隔] 急行宝塚行き
(※石橋駅で箕面線にのりかえ)

ミレーのリュックなど
すてきなグッズが
当たるよ!!



主催: 阪急電鉄(株)・北大阪急行電鉄(株)・大阪高速鉄道(株)
協賛: 阪急不動産(株)・キンビパレッジ(株)・大塚製菓(株)
サントリーコーポレートビジネス(株)・大塚食品(株)

事前のお問い合わせは (各社とも9:30~17:30/土・日・祝日は休み)

| | |
|--------------|--------------|
| 阪急電鉄・ハイキング担当 | 06-6373-5326 |
| 北大阪急行電鉄・鉄道部 | 06-6865-0645 |
| 大阪モノレール・お客様係 | 06-6832-0202 |

開催当日の中止・決行のお問い合わせは (午前7:00以降)

阪急電鉄・梅田駅 06-6373-5656

彩都スマイル ウォーキング

みどころコースマップ

- 牧落八幡宮 (スタート)
- 西江寺
- 聖天展望台
- オケ原口
- オケ原池
- 二十二曲り
- 医王岩
- 皿池公園
- 栗生間谷南
- 彩都あさぎ里山公園 (ゴール)

箕面一望の秋山から“彩都”を目指してスマイルウォーキング。

気分すっきり箕面市を展望



ゴールの彩都を望む



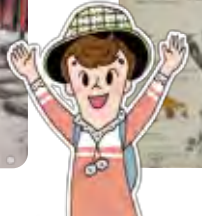
3層に重なった
高さ25mの医王岩



聖天展望台



集合場所・スタートの
牧落八幡宮



昼食・休憩ポイントの
皿池公園



ゴールのあさぎ里山公園



オケ原池



真池から見る
箕面市

ご注意

◎健康状態のすぐれない方は参加をご遠慮ください。ご自身の体力、体調をチェックされた上でご参加ください。
◎参加者のケガや他に与えた損害については、主催者は一切の責任を負いません。

