



参加自由参加費無料

阪急ハイキング 雨天決行

2011 シリクズデー

2回

阪急沿線の西国街道を行く 其の二 芦屋川～西宮～ 武庫之荘コース

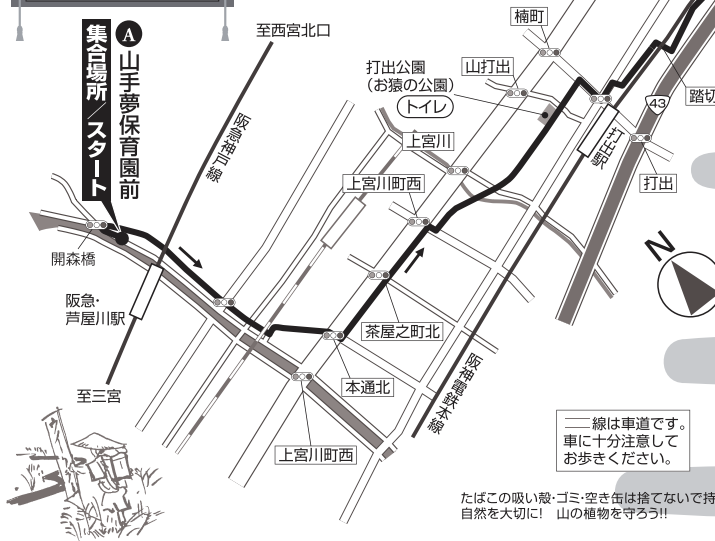
- 集合場所 / 山手夢保育園前
(阪急神戸線・芦屋川駅下車、北側すぐ)
- 集合時間 / 午前10時～10時30分

2011年 5月11日 水

約 13 km

一般 向き 雨天 決行

- スタート
- A 山手夢保育園前
↓ 約45分
 - B 阪神・香櫨園駅
↓ 約10分
 - C 西宮神社
↓ 約35分
 - D 西宮市中央運動公園
↓ 約20分
 - E 阪急・門戸厄神駅
↓ 約45分
 - F 甲武橋
↓ 約15分
 - G 西武庫公園
↓ 約30分
 - H 阪急・武庫之荘駅
- ゴール



- ★持ち物 / 弁当・飲み物・雨具・救急薬品等をご持参うえ、集合場所へお越しください。
- ◎元氣な人であれば、どなたでもご参加いただけます。ただし、健康状態のすぐれない方は参加をご遠慮ください。ご自分の体力、体調をチェックされたうえでご参加ください。参加者のけがや他に与えた損害などについては主催者は一切の責任を負いません。万一事故が生じた場合の費用は参加者負担となります。
 - ◎係員の指示、及び注意事項は必ず守ってください。
 - ◎別行動をとられた場合は、阪急ハイキング参加に関係のない方とさせていただきます。
 - ◎天候の急変等、主催者の判断によりコースを変更することがあります。あらかじめご了承ください。

◎当日の中止・決行のお問い合わせは、午前7時以降に下記へ
 ■阪急梅田駅 ☎06-6373-5656
 ◎開催のお問い合わせは
 阪急電鉄ハイキング担当 〒530-8389 大阪市北区芝田1丁目16-1
 ☎06-6373-5326
 午前9時30分～午後5時30分 土・日・祝日は休み

主催 / 阪急電鉄株式会社 後援 / 歴史街道推進協議会

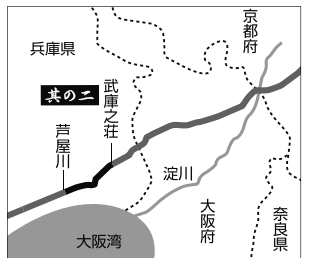
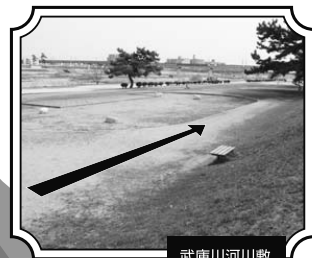
——線は車道です。車に十分注意してお歩きください。

たばこの吸い殻・ゴミ・空き缶は捨てないで持ち帰ろう!! 自然を大切に! 山の植物を守ろう!!

阪急沿線の面国街道を行く 其の二

芦屋川～西宮～武庫之荘コース

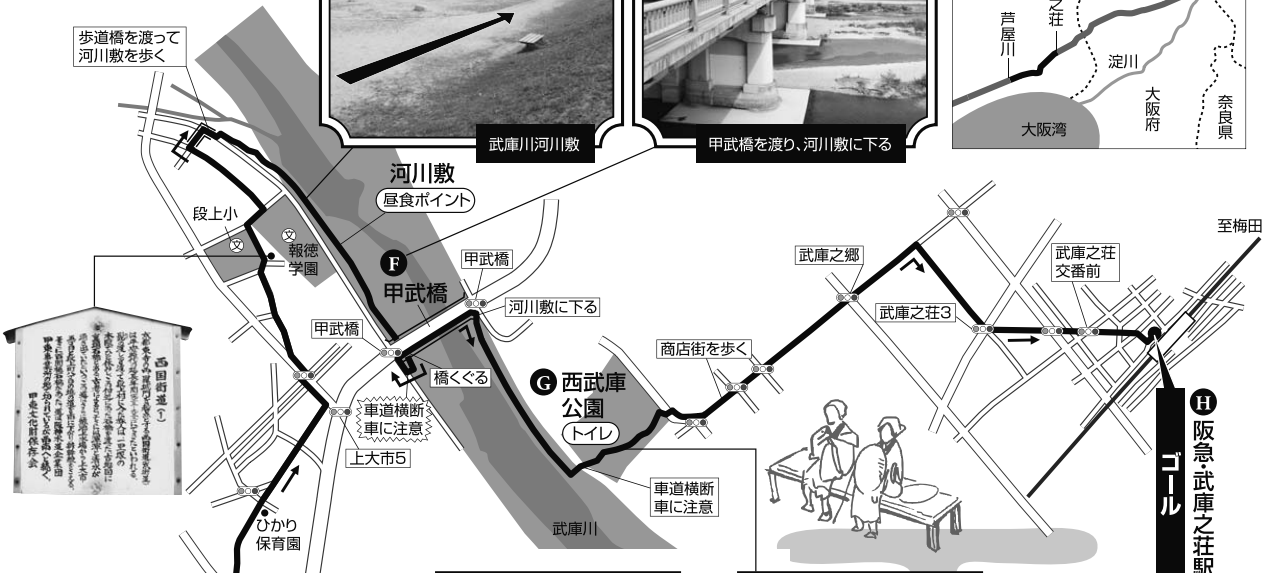
旧西国街道
Kyusaigokukaido



歩道橋を渡って河川敷を歩く

武庫川河川敷

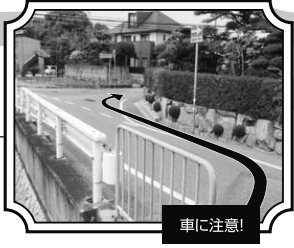
甲武橋を渡り、河川敷に下る



門戸厄神踏切

西武庫公園を通り抜ける

スタート	
A	山手夢保育園前 ↓約45分
B	阪神・香櫨園駅 ↓約10分
C	西宮神社 ↓約35分
D	西宮中央運動公園 ↓約20分
E	阪急・門戸厄神駅 ↓約45分
F	甲武橋 ↓約15分
G	西武庫公園 ↓約30分
H	阪急・武庫之荘駅
ゴール	



車に注意!

次回予告

阪急沿線の面国街道を行く 其の三
武庫之荘～伊丹～石橋～箕面コース

■集合場所 / 大井戸公園
(阪急神戸線・武庫之荘駅(南改札口)下車、徒歩約5分)
■集合時間 / 午前10時～10時30分

15km 一般向

6月8日(水)

主催 / 阪急電鉄株式会社

後援 / 歴史街道推進協議会
たばこの吸い殻・ゴミ・空き缶は捨てないで持ち帰ろう!! 自然を大切に!! 山の植物を守ろう!!

表面よりつづく