

# のせでん湖畔の散策ハイキング

2018年  
5月12日  
土 雨天決行  
荒天中止

能勢電鉄  
日生中央駅前  
(人の広場)

約6Km  
家族向き

集合時間 9:30 ~ 10:00

参加費無料・事前申込み不要



## 一庫ダムの貴重なクレスト点検放流を臨む 日生中央から一庫ダムコース

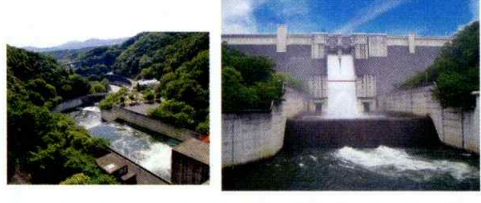
一庫ダムでのクレストゲートからのフラッシュ放流を12年ぶりに実施

### クレスト放流とは

クレストゲートはダムが一番上にあり、普段の大雨の時に使われるゲートではなく、ダムがふれてしまいそうな異常洪水時に使われるゲートで、一庫ダムでは管理開始以来、使用したことがありません。これからの本格的な出水シーズンを迎える前にゲートが正常に作動するかを確認するために実施するもので、点検放流は12年ぶりとなります。

### フラッシュ放流とは

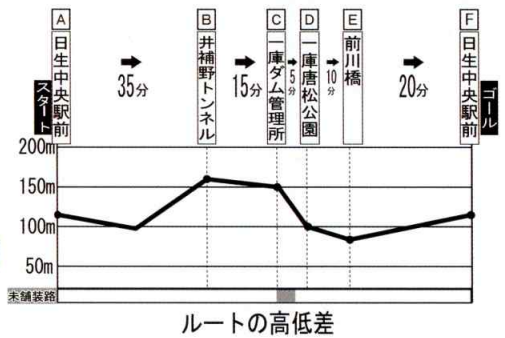
ダム下流の川の水を一時的に増やして、川底の石などについた古い藻などを洗い流すことで魚など水生生物の生息環境の改善を図ります。



※ウォーキングシューズでご参加ください



ゴール受付は先頭スタッフが到着後13時30分までです



○元気な人であればどなたでも参加できます。ただし、健康状態のすぐれない方は参加をご遠慮ください。ご自分の体力、体調をチェックされたうえでご参加ください。

○小学生以下の単独参加と75歳以上の方の単独参加は原則でご遠慮ください。

○参加者のけがや他に与えた損害などについては、当社は一切の責任を負いません。万一事故が生じた場合の費用は参加者負担となります。

○係員の指示及び注意事項は必ず守ってください。

○天候の急変等、主催者の判断によりコースを変更する場合があります。あらかじめご了承ください。

※持ち物…弁当・水筒・雨具・救急薬品等をご持参のうえ、集合場所へお越しください。

○お問い合わせ (9:30 ~ 17:30、土・日・祝日を除く)  
能勢電鉄ハイキング担当 /072-792-7716

○当日の決行・中止のお問い合わせは (午前7時以降)  
応答専用ダイヤル /072-792-7227

ゴミや空き缶は捨てないで必ず持ち帰りましょう!

主催/能勢電鉄





①テニスコート横展望台



●印はクレストゲートからの放流が見られるポイント

知明湖

クレストゲート

一庫ダム



一庫ダム  
管理所

井補野トンネル

1

2

遊歩道

3



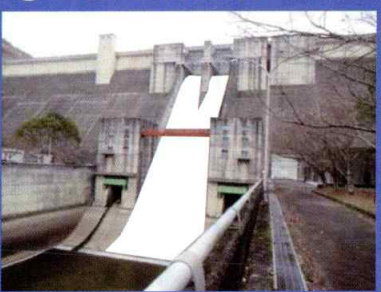
一庫唐松公園

左岸下流広場

5 ※ダムカード配布場所

発電所

⑤左岸下流広場



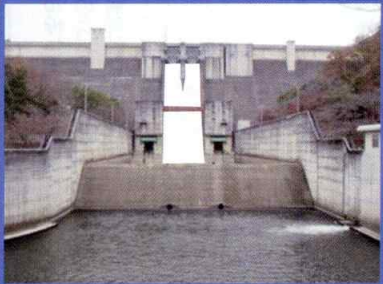
②遊歩道中段の展望台



③一庫唐松公園駐車場



④一庫橋左岸側



至 前川橋