

5/6目 約13km 街歩き・山歩き

神戸山麓の眺望から90周年の神鉄沿線へ!

ビーナスブリッジから石井ダムコース

集合場所▶生田川公園(阪急神戸三宮駅(東改札口)下車、徒歩約10分) 集合時間▶9:30~10:00

神鉄ハイキング(シール帳)対象

コ/コ/手帳 対象ハイク

至粟生・有馬温泉・三田

鈴蘭台駅



ゴール 7 鈴蘭台車庫
受付/リーダー到着後 ~15時30分まで
お帰りは徒歩約10分の鈴蘭台駅から

休憩ポイント 多目的広場

左上方に名号岩(妙号岩)

ダム管理所

道標

注 道標 左の階段を上り高架をくぐる

注 右の白いガードレール沿いに進む

鈴蘭台処理場

山麓バイパス

烏原川

休憩所

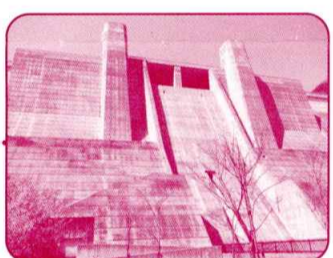
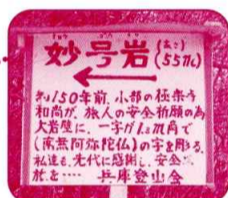
対岸からの烏原貯水池

水没した烏原村の足跡を残そうと「石うす」を護岸に使っています

石井橋

ゴール 7 鈴蘭台車庫
受付/リーダー到着後 ~15時30分まで
お帰りは徒歩約10分の鈴蘭台駅から

下り



6 石井ダム 左の階段を上る(マイペースで!)



放水門 明治38年竣工の(立ヶ畑堰堤)登録有形文化財文字の左右に「石うす」を埋めこんでいます

昼食ポイント 5 烏原貯水池

道標あり左へ

堰堤を歩く

石井川

橋

幼稚園

石井橋

本日のコースの中間地点です

橋の手前右へ

平野

再度筋町

コンビニ

再度筋町

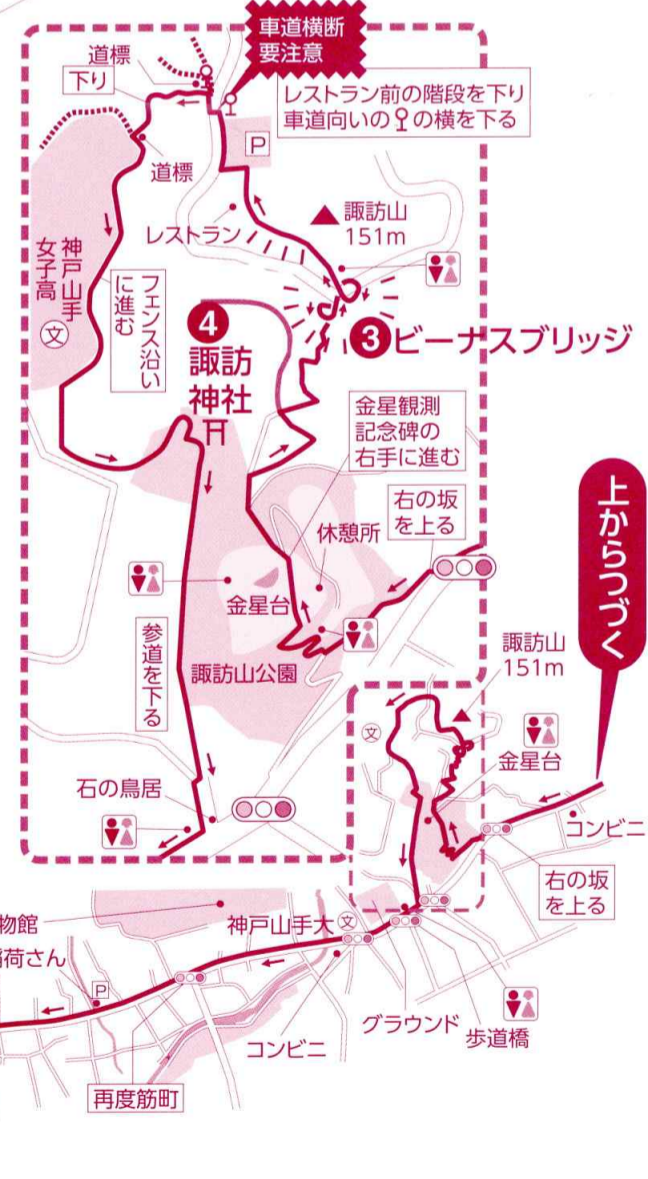


スタート 1 生田川公園

★本日の矢印案内は



です



上り

★持ち物/弁当・飲み物・雨具・救急薬品等をご持参のうえ、集合場所へお越しください。
 ◎元気な人であれば、どなたでもご参加いただけます。ただし、健康状態のすぐれない方は参加をご遠慮ください。ご自分の体力、体調をチェックされたうえでご参加ください。参加者のけがや他に与えた損害などについては主催者は一切の責任を負いません。万一事故が生じた場合の費用は参加者負担となります。
 ◎係員の指示、及び注意事項は必ず守ってください。
 ◎別行動をとられた場合は、阪急・神鉄ハイキング参加に関係のない方とさせていただきます。
 ◎緊急時は近くのスタッフもしくは、警察・消防署に連絡してください。
 ◎天候の急変等、主催者の判断によりコースを変更することがあります。あらかじめご了承ください。

◎当日の中止・決行のお問い合わせは午前7時以降に下記へ
 阪急梅田駅 ☎06-6373-5656
 鈴蘭台駅 ☎078-591-0064
 (阪急電鉄/神戸電鉄ホームページ内でもご案内します)
 ◎全般のお問い合わせは
 阪急電鉄・ハイキング担当 ☎06-6373-5326
 神鉄コミュニケーションズ ☎078-521-0321
 ●午前9時30分~午後5時30分 土・日・祝日は休み
 たばこの吸い殻・ゴミ・空き缶は捨てないで持ち帰ろう!!
 自然大切に! 山の植物を守ろう!!

