

身近な山から絶景を望む

打越山から 水平道・保久良神社コース

阪急ハイキング
WeekDayシリーズ
2017 12/13 水 約9km

阪急阪神東宝グループ



イ/イ!
手帳
対象ハイク

集合場所・時間

- 深田池公園 (阪急・御影駅下車、北側すぐ)
- 午前10時～10時30分

山歩き / 一般向き 雨天中止

コース前半にトイレはありませんのでご了承ください

住宅街を通ります地域の方へのご配慮をお願いします

車道横断要注意

車道横断要注意

集合場所/スタート (A) 深田池公園

ゴール (G) 岡本好文園ホール
ゴール受付時間 / リーダー到着後～14:45まで

★持ち物 / 弁当・飲み物・雨具・救急薬品等をご持参のうえ、集合場所へお越しください。

- ◎元気な人であれば、どなたでもご参加いただけます。ただし、健康状態のすぐれない方は参加をご遠慮ください。ご自分の体力、体調をチェックされたうえでご参加ください。参加者のけがや他に与えた損害などについては主催者は一切の責任を負いません。万一事故が生じた場合の費用は参加者負担となります。
- ◎係員の指示、及び注意事項は必ず守ってください。
- ◎別行動をとられた場合は、阪急ハイキング参加に関係のない方とさせていただきます。
- ◎緊急時は近くのスタッフもしくは、警察・消防署に連絡してください。
- ◎天候の急変等、主催者の判断によりコースを変更することがあります。あらかじめご了承ください。

◎当日の中止・決行のお問い合わせは午前7時以降に下記へ
阪急梅田駅 ☎06-6373-5656 (阪急電鉄ホームページ内でもご案内します)。
◎全般のお問い合わせは
阪急電鉄・ハイキング担当 ☎06-6373-5326

午前9時30分～午後5時30分 土・日・祝日は休み

阪急ハイキング 🔍検索

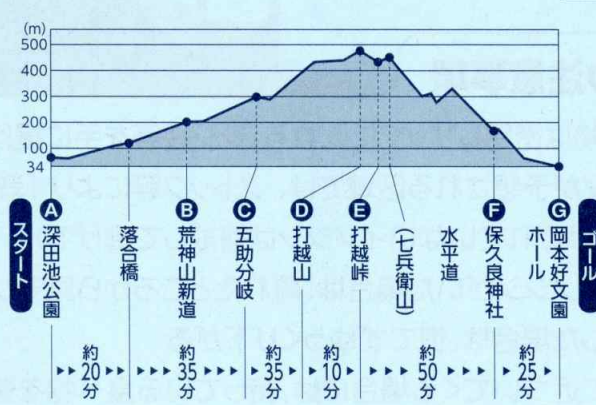
たばこの吸い殻・ゴミ・空き缶は捨てないで持ち帰ろう!!
自然を大切に! 山の植物を守ろう!!

主催: 阪急電鉄(株)

ゴール
① 岡本好文園ホール
ゴール受付時間 / リーダー到着後～14:45まで

▼ マナーを守って楽しいハイキング ▼
自分のゴミ 自分の責任 もち帰り

★阪急ハイキングは地域のみなさまのご協力で成り立っています



イノシシに注意!



イノシシに出会ったら

見かけたら、刺激をしないで、後ずさりをしてその場から離れてください。

●追いかけない

棒をもって追いかける、石を投げる等、刺激をしないでください。

必ずお読みください

イノシシ被害の最大の 原因は、人間による 「餌付け(エサやり)」です。

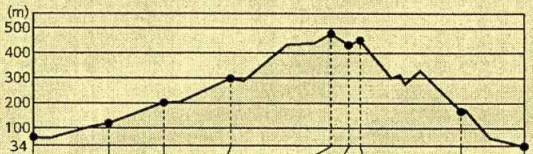
人々の生活と野生のイノシシを守るためイノシシへの餌付けをなくしましょう。

- イノシシが市街地に出てくるのは、山にエサがないからではありません。
- イノシシは本来、人を見ると逃げてしまうような臆病な動物なのです。ところが、人から「探す苦勞なしに」「栄養満点の」食べ物をエサとして与えられると、次第に人を恐れなくなります。

ハイカーへの注意事項

- ①弁当等の食べ物は密閉しザックに入れる(レジ袋等を手に提げて歩かない)
- ②イノシシの出没が予想される区域では、ストック等により「音」を出して人間の接近を知らせる(餌付けされていないイノシシは警戒して逃げる)
- ③自分の進路にイノシシがいた場合は、離れたところから見守り、いなくなるのを待つ
- ④出合頭に遭遇した場合は、慌てずゆっくり下がる
- ⑤食べ物を狙って近づいてくる場合には、持っている食べ物を遠くへ離す

阪急電鉄・ハイキング担当



スタート

A 深田池公園

落合橋

B 荒神山新道

C 五助分岐

D 打越山

E 打越峠

(七兵衛山)

水平道

F 保久良神社

ホール

G 岡本好文園

ゴール

約20分

約35分

約35分

約10分

約50分

約25分