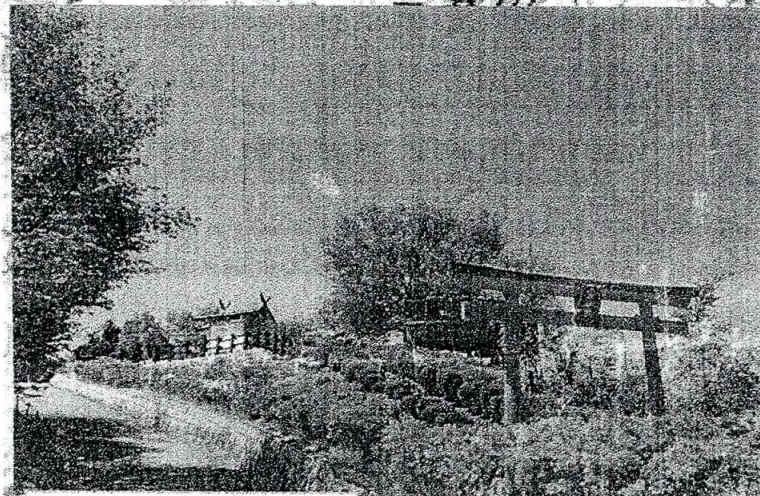


360°大パノラマ&大自然 「明神山」

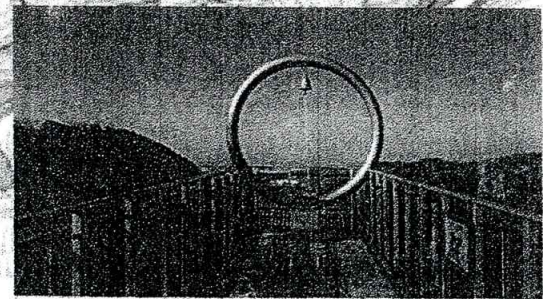
「雪丸ロード・悠々の鐘・芝桜」

令和4年5月4日(水・祝) 13Km

緊急連絡先
070-4461-6430



明神山水神社



悠々の鐘

悠々の鐘

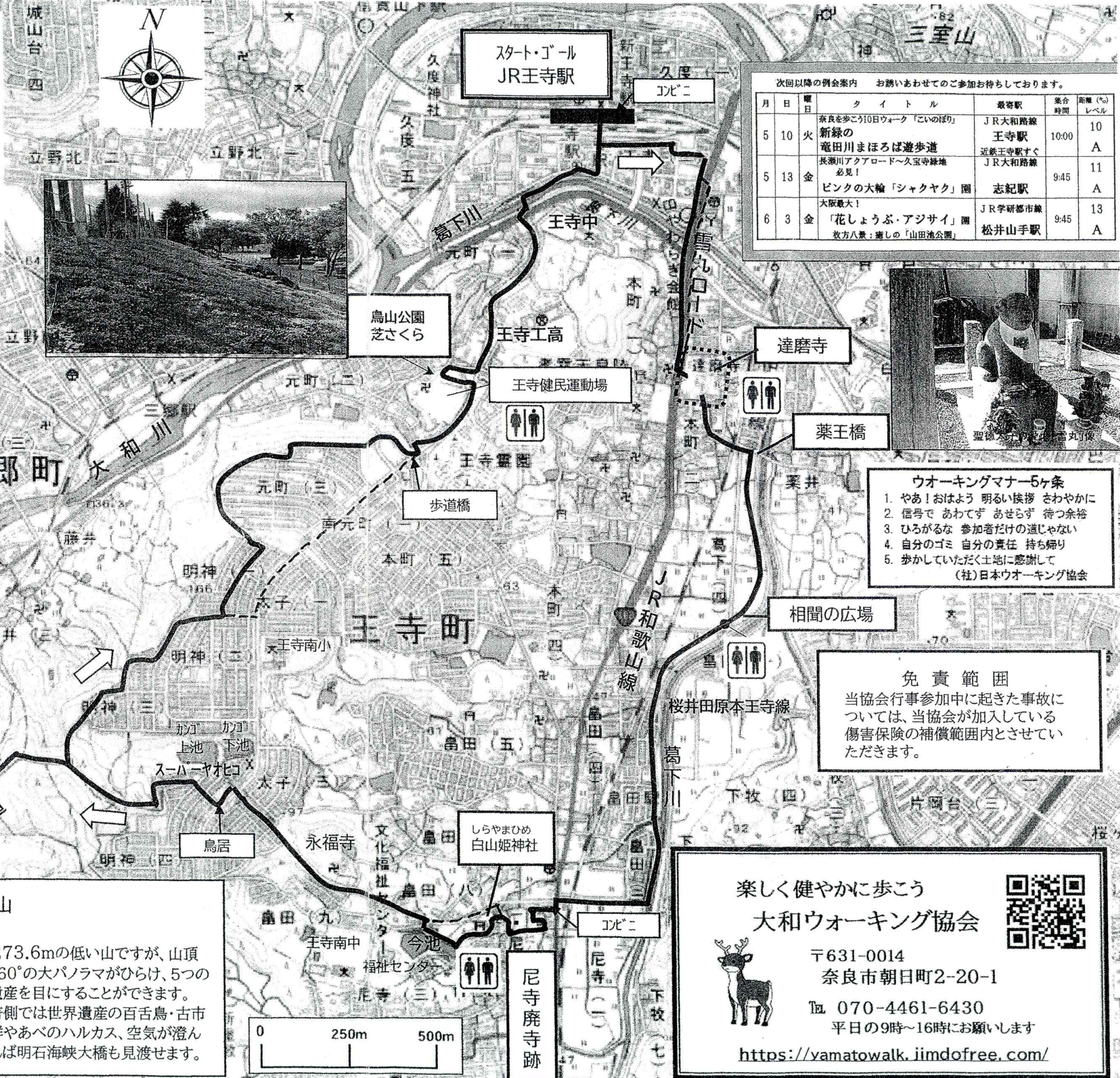
昼食場所
明神山

明神山水神社

明神山

標高273.6mの低い山ですが、山頂では360°の大パノラマがひらけ、5つの世界遺産を目にすることができます。大阪府側では世界遺産の百舌鳥・古市古墳群やあべのハルカス、空気が澄んでいけば明石海峡大橋も見渡せます。

0 250m 500m



スタート・ゴール
JR王寺駅

鳥山公園
芝さくら

王寺工高

王寺健民運動場

達磨寺

薬王橋

歩道橋

相聞の広場

王寺町

ウオーキングマナー5ヶ条

1. やあ!おはよう 明るい挨拶 さわやかに
2. 信号で あわてず あせらず 待つ余裕
3. ひろがるな 参加者だけの道じゃない
4. 自分のゴミ 自分の責任 持ち帰り
5. 歩かしていただく土地に感謝して
(社)日本ウオーキング協会

免責範囲

当協会行事参加中に起きた事故については、当協会が加入している傷害保険の補償範囲内とさせていただきます。

楽しく健やかに歩こう
大和ウオーキング協会



〒631-0014
奈良市朝日町2-20-1
TEL 070-4461-6430
平日の9時~16時にお願ひします

<https://vamatowalk.iimdofree.com/>



次回以降の例会案内 お誘いあわせてのご参加お待ちしております。

月	日	曜日	タイトル	最寄駅	集合時間	距離(%) レベル
5	10	火	奈良を歩こう10日ウォーク「このほり」 新緑の 竜田川まほろば遊歩道	JR大和路線 王寺駅	10:00	10 A
5	13	金	長瀬川アクアロード~久宝寺緑地 必見! ピンクの大輪「シャクヤク」園	近鉄王寺駅すぐ JR大和路線	9:45	11 A
6	3	金	大阪最大! 「花しょうぶ・アジサイ」園 枚方八景:癒しの「山田池公園」	JR学研都市線 松井山手駅	9:45	13 A



聖徳太子の「雪丸」像

令和4年(2022年)5月4日(水)大和ウォーキング協会 ～

360°大パノラマ&大自然「明神山」「雪丸ロード・悠久の鐘・芝桜」

【コース】

JR大和路線・王寺駅～王寺東公園(集合)～雪丸ロード～達磨寺～薬王橋～相聞の広場(休憩)～

尼寺廃寺跡学習館(休憩)～明神山参道を上る～明神山展望台(昼食)～

明神山山頂(三角点標高273m)～明神山水神社～悠久の鐘～明神山自然の森の展望台～

明神山参道を下る～烏山公園(休憩)～

JR大和路線・王寺駅(ゴール)13km、歩数約26,000歩、参加者268名