

東方山・安養寺を巡るウォーク

(15Km)

開催日: 令和3年10月24日(日)

集合: JR栗東駅・東口 9時30分

解散: JR栗東駅 12時30分

14時30分(アンカーが到着次第終了とします)

参加費: SWA会員は無料。JWA加盟協会会員は300円。

一般参加者は500円です。

NPO法人・滋賀県ウォーキング協会

担当: 湖南支部

お問い合わせ

NPO法人・滋賀県ウォーキング協会

〒521-1231 滋賀県東近江市能登川町78番地

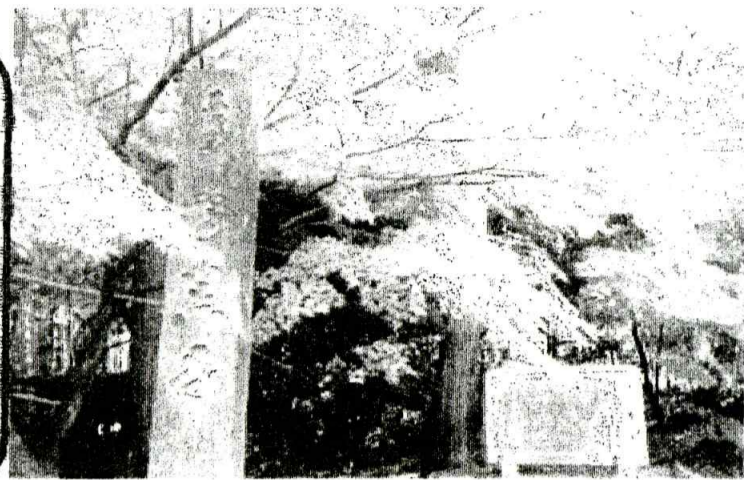
TEL&FAX 0748-36-3646 (月・水・金の11時~15時)

E-mail spvk36x9@pearl.ocn.ne.jp

ホームページQRコード

お知らせ

☆今月より、滋賀県ウォーキング協会に入会の会員様には
来年6月の30周年に記念品をお渡しします。



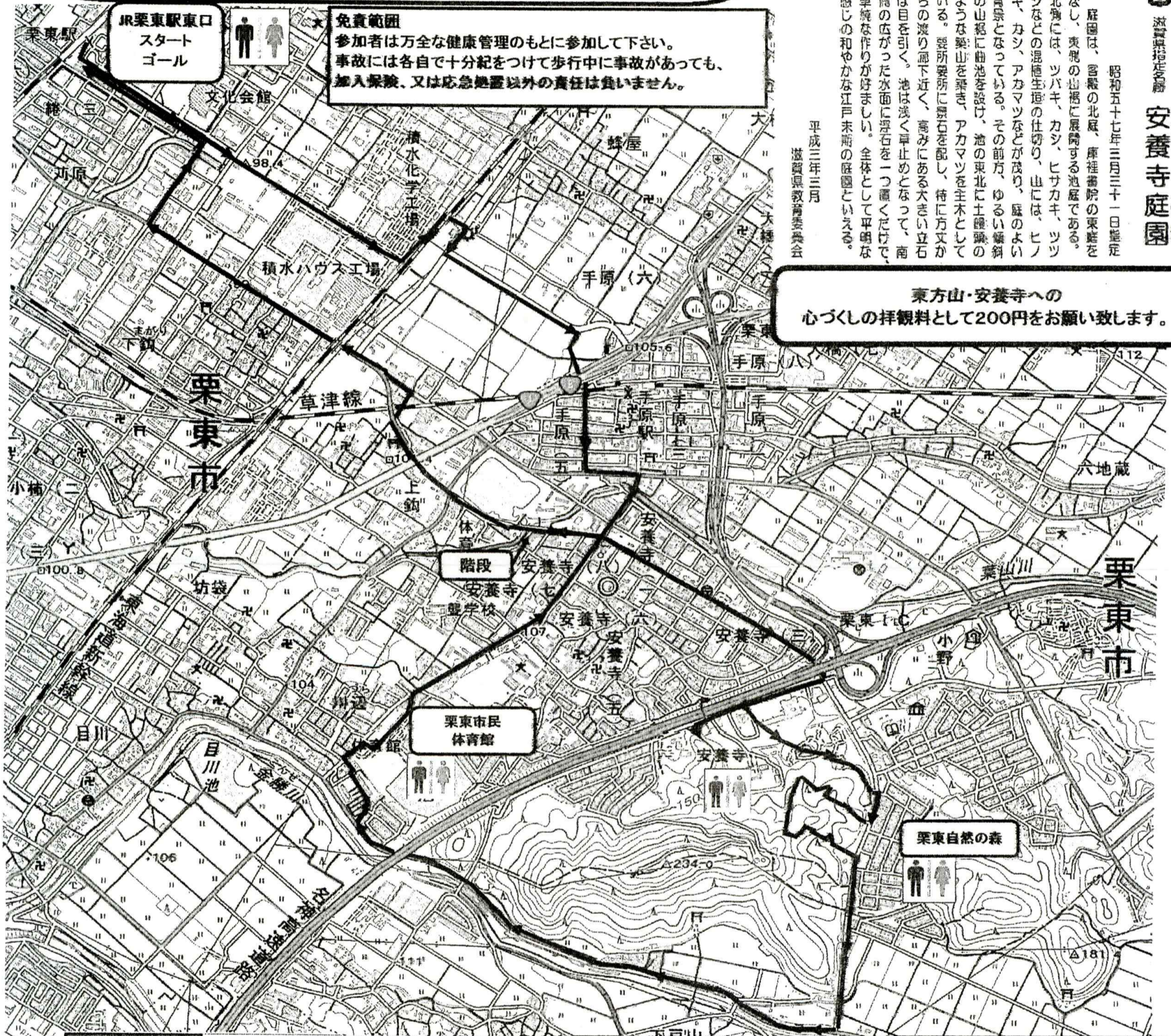
滋賀県指定名勝 安養寺庭園

昭和五十七年三月三十一日指定
庭園は、宮殿の北庭、庫裡書院の東庭を
なし、夷鬼の出櫃に展開する池庭である。
北側には、ツバキ、カシ、ヒサカキ、ツツ
ジなどの混植生垣の仕切り、山には、ヒノ
キ、カシ、アカマツなどが茂り、庭のよい
背景となっている。その前方、ゆるい緩斜
の山裾に曲池を設け、池の東北に土饅頭
のような築山を築き、アカマツを主木として
いる。望所要所に望石を配し、特に方丈か
らの渡り廊下近く、高みにある大きい立石
は目を引く。池は浅く岸止めとなっており、南
側の広がりた水面に浮石を一つ置くだけで
単純な作りが好ましい。全体として平明な
感じの和やかな江戸末風の庭園といえる。

平成三年三月

滋賀県教育委員会

東方山・安養寺への
心づくしの拝観料として200円をお願い致します。



栗東自然の森案内図



標高	10月	11月	12月	1月	2月	3月	4月	5月	6月	7月	8月	9月	10月	11月	12月
12	10	25	40	55	70	85	100	115	130	145	160	175	190	205	220
13	10	25	40	55	70	85	100	115	130	145	160	175	190	205	220
14	10	25	40	55	70	85	100	115	130	145	160	175	190	205	220
15	10	25	40	55	70	85	100	115	130	145	160	175	190	205	220
16	8	23	38	53	68	83	98	113	128	143	158	173	188	203	218
17	2	17	32	47	62	77	92	107	122	137	152	167	182	197	212
18	2	17	32	47	62	77	92	107	122	137	152	167	182	197	212

今後の事業予定

月	日	曜日	行事名	集合駅	集合時間
10月	31日	(日)	「瀬田川ぐるりん散歩道」を往く	集合 石山駅	9時30分
	14日	(日)	湖北の紅葉を訪ねて	集合 木之元駅	9時30分
11月	10日	(火)	大津なぎさウォーク 紅葉と史跡を訪ねて	集合 大津駅	9時30分
	23日	(火祝)	願成就寺 (滋賀一03) 四国八十八カ所巡り	集合 近江八幡駅	9時30分

令和3年(2021年)10月24日(日) 滋賀県ウォーキング協会 ～東方山・安養寺を巡るウォーク

【コース】

JR琵琶湖線・栗東駅・東口広場～(受付・スタート)～

手原交差点～安養寺～栗東自然観察の森～上鉤(かみまがり)～

JR琵琶湖線・栗東駅・東口広場(ゴール・解散)約15km(歩数約29,000歩)

密にならないように3班に分かれ順次スタート、歩く速度の速い人遅い人がいるので途中でばらける。

参加者は116名でした。



東方山安養寺

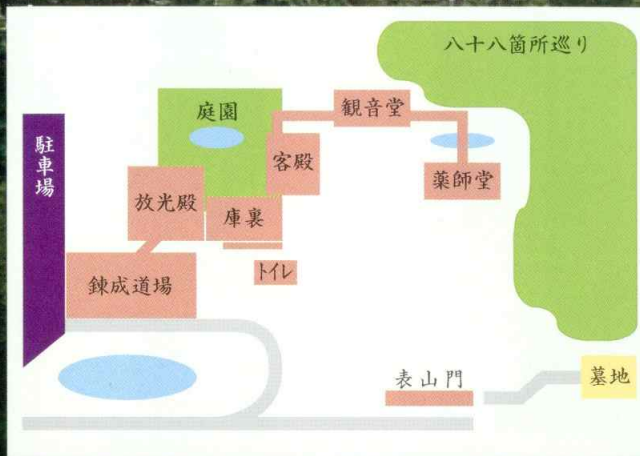
弘法大師八十八カ所霊場



真言宗 東方山安養寺

〒520-3015 滋賀県栗東市安養寺88番地
TEL(077)552-0082 FAX(077)552-9151
Eメール: to-anyouji@nifty.com
URL: <http://www.tohozan-anyouji.com>

境内ご案内



安養寺への交通ご案内



東方山安養寺略縁起

東方山安養寺は栗東市安養寺にあって、天平の霊場・庭園と薬師の寺の名刹であります。

当寺の開創は聖武天皇天平12年(A.D740年)此の地に伽藍を建立せられ、東方淨瑠璃山安養寺の額を賜わり勅願所と為し給う。

開基は良弁僧正なり、中興開基は弘法大師にして伽藍造立の本願は大政大臣藤原良房公にして承和元年(A.D834年)の建立なり。其後弘長3年亀山天皇伽藍御再建あり。弘法大師御作の愛染明王を賜わり、勅願寺と定め給う。長享元年(A.D1487年)9月足利九代將軍義尚公当国佐々木高頼を征伐の時、兵火にかかり十二ヶ院荒廃する。大永年間復興の僧ありしも元龜元年(A.D1570年)戦乱に8月9日兵火にかかり烏有に帰し唯本尊薬師三尊のみ小堂に残れり貞享元年(A.D1684年)戒山律師旧跡の荒廃を惜しみ、仏殿僧舎を建立す。領主上州前橋城主酒井雅楽頭忠挙公、戒山律師に帰依し寺地山林を寄附して租税を免じ祈願所と為す。正徳元年(A.D1711年)4月徳川六代將軍家宣公より当寺実門律師へ永く天下安全の祈祷を修する旨命ぜられ又浄光院殿の位牌祠堂料御幕等寄附せられ享保3年(A.D1718年)2月後西院の皇女宝鏡寺理豊宮より後西院天皇の尊牌祠堂料及び真筆の「東方山」「安養寺」「放光院」の三額御幕等を賜わり、旧領主松平大和守よりも数多くの仏器等併せて毎年仏供米を寄進せられたり。

大字名安養寺は当時の門前より生じたる村名なりしも、興亡の歴史を繰返し今日に至る。

主な年中行事

月日	行事名	内容
1月1-3日	正月祈祷修正会	般若心経秘鍵読誦会
3月中日	彼岸会法要	春季彼岸供養会
3月下旬	四国霊場巡り	本四国八十八ヶ所霊場詣り
5月中旬	青葉祭り(宗祖大師降誕会)	石楠花鑑賞会
8月16日	万燈会	精霊送り 盆踊り
9月中日	彼岸会法要	秋季彼岸供養会
11月初旬	秋の大祭(八十八ヶ所霊場巡り)	柴燈大護摩供修行
12月31日	除夜の鐘	

- ・毎月1日は本尊御縁日にて9時半より写経会ならびに御詠歌奉納
- ・詳細日程については、直接寺までお問い合わせ願います。



“働く”に幸せを感じるワークスタイルを

株式会社 田中誠文堂

本社 滋賀県栗東市安養寺6-6-12 〒520-3015
TEL(077)553-2345(代) FAX(077)553-8003
建設業許可番号 知事般29-21085号
URL: <http://www.seibundo.co.jp>



庭園 (県の名勝指定)

春



夏

秋



粟東八景 泉面の雪花

冬

安養寺の仏様



● 阿弥陀如来立像 (市指定文化財)



● 大黒天立像 (伝弘法大師作) (市指定文化財)



● 愛染明王坐像 (伝弘法大師作) (市指定文化財)



● 毘沙門天立像 (市指定文化財)



観音堂



水掛不動尊



境内

参道



鐘楼堂



表山門



合祀供養塔



霊場入口

寺院
ご案内



十三重の宝塔 (重要文化財)