

平重衡供養塔から梟首場・般若寺へ往く —伽藍が悉く灰燼と化した『南都焼き討ち』—

令和2年10月13日(火) 10時

13K

JR上粕駅—環濠集落の周濠—茶問屋ストリート—泉橋寺—泉大橋—大智寺—不成柿と首洗池—安福寺—木津川市役所



上粕小学校



スタート 上粕駅



茶問屋ストリート



泉大橋



安福寺
・平重衡の供養塔



不成池と首洗池



泉橋寺



大智寺



木津川市役所
・トイレ休憩



周濠の説明版



ウォーキングマナー五ヶ条

1. やあ!おはよう 明るい挨拶 さわやかに
2. 信号で あわてず あせらず 待つ余裕
3. 広がるな 参加者だけの 道じゃない
4. 自分のゴミ 自分の責任 持ち帰り
5. 歩かせて いただく土地に 感謝して

2020年例会予定

期日	タイトル	集合駅	距離
10/20 (火) 10:00	天才石工 丹波佐吉の豪快で繊細な逸品	JR王寺駅	13K
11/3 (火・祝) 10:00	平城京外京に燦然と聳え立つ 塔と塔跡を巡る	JR奈良駅	11K
11/17 (火) 9:30	前代未聞! 【大理石の礎石】残る弘福寺	JR畝傍駅	17K・8K

『南都焼き討ち』とは？

南都焼き討ちとは、治承4年12月28日(1181年1月15日)に平清盛の命を受けた平重衡ら平氏軍が、東大寺・興福寺など奈良の仏教寺院を焼き討ちにした事件です。平氏政権に反抗的な態度を取り続けるこれらの寺社勢力に属する大衆(だいしゅ)の討伐を目的としており、治承・寿永の乱と呼ばれる一連の戦役の一つです。

SWC 桜井ウォーキングクラブ

〒633-0007 奈良県桜井市外山1244-5.1245-1 TEL・FAX 0744-43-7673
URL <https://sakurawalk.jimdo.com/> 緊急連絡先 090-7116-7936

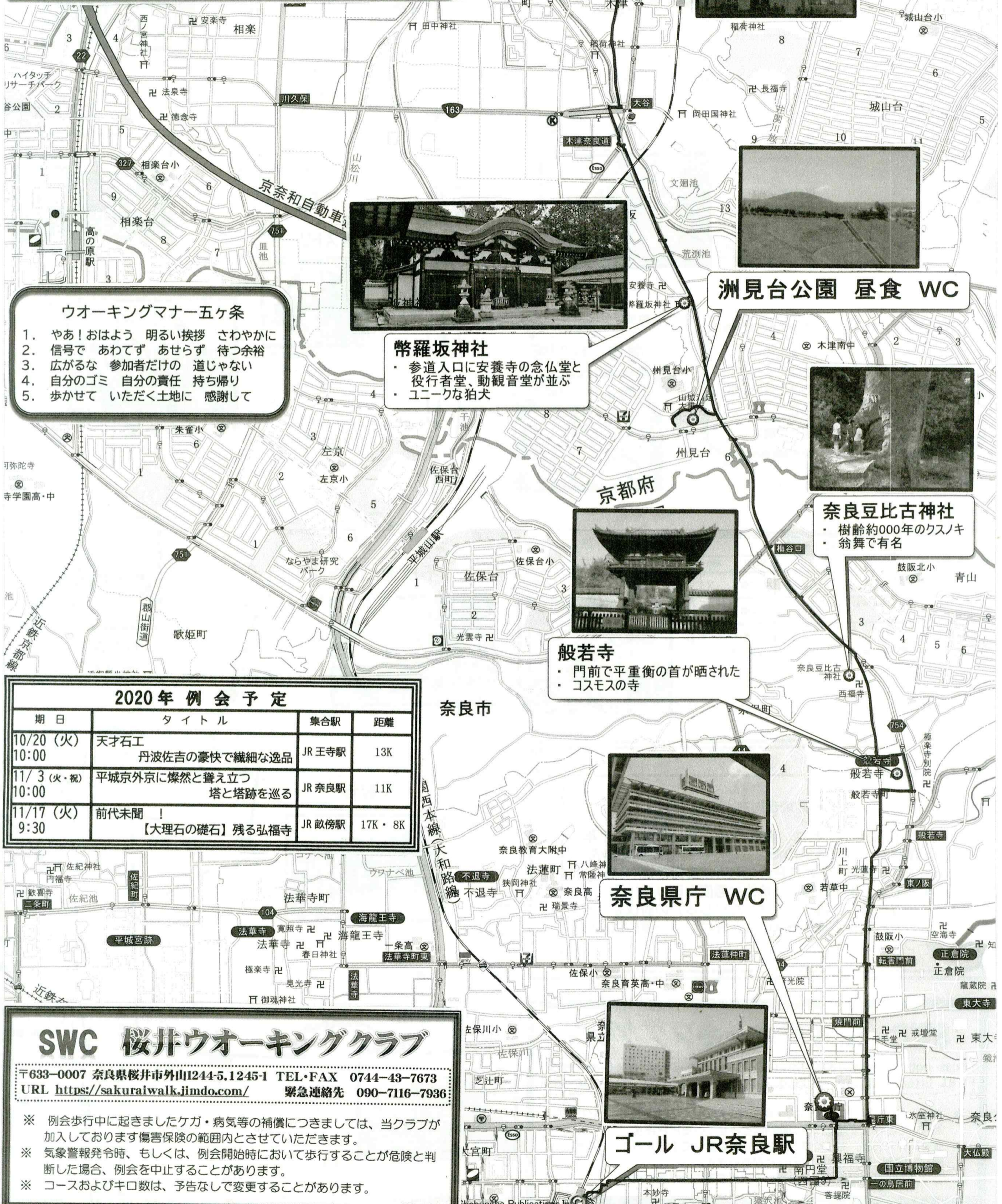
- ※ 例会歩行中に起きましたケガ・病気等の補償につきましては、当クラブが加入しております傷害保険の範囲内とさせていただきます。
- ※ 気象警報発令時、もしくは、例会開始時において歩行することが危険と判断した場合、例会を中止することがあります。
- ※ コースおよびキロ数は、予告なしで変更することがあります。

平重衡供養塔から梟首場・般若寺へ往く
—伽藍が悉く灰燼と化した『南都焼き討ち』—

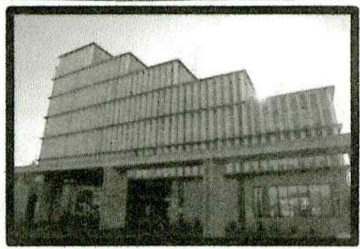
令和2年10月13日(火)10時

13K

木津川市役所—幣羅坂神社—州見台公園—奈良豆比古神社—般若寺—奈良県庁—JR奈良駅



木津川市役所



洲見台公園 昼食 WC



幣羅坂神社

- ・参道入口に安養寺の念仏堂と役行者堂、動観音堂が並ぶ
- ・ユニークな狛犬



奈良豆比古神社

- ・樹齢約000年のクスノキ
- ・翁舞で有名



般若寺

- ・門前で平重衡の首が晒された
- ・コスモスの寺



奈良県庁 WC



ゴール JR奈良駅

ウォーキングマナー五ヶ条

1. やあ!おはよう 明るい挨拶 さわやかに
2. 信号で あわてず あせらず 待つ余裕
3. 広がるな 参加者だけの 道じゃない
4. 自分のゴミ 自分の責任 持ち帰り
5. 歩かせて いただく土地に 感謝して

2020年例会予定

期日	タイトル	集合駅	距離
10/20(火) 10:00	天才石工 丹波佐吉の豪快で繊細な逸品	JR王寺駅	13K
11/3(火・祝) 10:00	平城京外京に燦然と聳え立つ 塔と塔跡を巡る	JR奈良駅	11K
11/17(火) 9:30	前代未聞! 【大理石の礎石】残る弘福寺	JR畝傍駅	17K・8K

SWC 桜井ウォーキングクラブ

〒633-0007 奈良県桜井市外山1244-5.1245-1 TEL・FAX 0744-43-7673
URL <https://sakuraiwalk.jimdo.com/> 緊急連絡先 090-7116-7936

- ※ 例会歩行中に起きましたケガ・病気等の補償につきましては、当クラブが加入しております傷害保険の範囲内とさせていただきます。
- ※ 気象警報発令時、もしくは、例会開始時において歩行することが危険と判断した場合、例会を中止することがあります。
- ※ コースおよびキロ数は、予告なしで変更することがあります。

令和2年（2020年）10月13日（火）

桜井ウォーキングクラブ ～ 平重衡供養塔から梟首場・般若寺へ往く

【コース】

J R奈良線・上狛駅（受付・スタート）～環濠集落の周濠～茶問屋ストリート～泉橋寺（日本一の石地藏）
～泉大橋～大智寺（伽藍を建立して安置）～不成柿（ならずのかき）と首洗池（重衡の首を洗ったと言われ
る池）～安福寺（平重衡供養塔）～木津川市役所～幣羅坂神社（ユニークな狛犬）～洲見台公園（昼食）
～奈良豆比古神社（樹齢約1000年のクスノキ）～般若寺（コスモスの寺）～
奈良県庁～奈良公園～興福寺～猿沢池～J R奈良駅（ゴール・解散）約13 km