

法界・躰性院で日本最大級の五輪塔を拝観

— 夥しい文書を内蔵する『国宝・木造観尊坐像』—

令和2年2月4日(火) 9時30分

17K・10K

JR奈良駅—不退寺—海龍王寺—法華寺—遺構展示館  
—西大寺—躰性院—喜光寺—尼ヶ辻駅(中間10Kゴール)  
—唐招提寺—大安寺—JR奈良駅

ウォーキングマナー五ヶ条

1. やあ!おはよう 明るい挨拶 さわやかに
2. 信号で あわてず あせらず 待つ余裕
3. 広がるな 参加者だけの 道じゃない
4. 自分のゴミ 自分の責任 持ち帰り
5. 歩かせて いただく土地に 感謝して

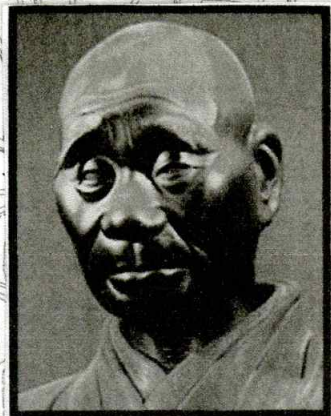
2020年例会予定

期日	タイトル	集合駅	距離
2/18(火) 10:00	胸形尼子娘の霊を 祀り続けた宗像の社	JR桜井駅	12K
3/3(火) 10:00	大阪・船場が誇る エキゾチックビル群を巡る	JR北新地駅 東口	10K
3/31(火) 10:00	大御輪寺から聖林寺へ 大八車での冒険譚	JR桜井駅	14K

SWC 桜井ウォーキングクラブ

〒633-0007 奈良県桜井市外山1244-5.1245-1 TEL・FAX 0744-43-7673  
URL <https://sakuraiwalk.jimdo.com/> 緊急連絡先 090-7116-7936

- ※ 例会歩行中に起きたケガ等の補償につきましては、当クラブが加入しております傷害保険の範囲内とさせていただきます。
- ※ 気象警報発令時、もしくは、例会開始時において歩行することが危険と判断した場合、例会を中止することがあります。
- ※ コースおよびキロ数は、予告なしで変更することがあります。



興正菩薩・観尊

新規会員・スタッフ募集中

