

きぬかけの路を等持院から仁和寺まで歩く

—日本を代表する映画のまち・京都太秦を往く—

令和元年11月12日(火)10時

10Km

花園駅—妙心寺—等持院—きぬかけの路—仁和寺—こもれびの広場—
蚕の社—広隆寺—蛇塚古墳—東映太秦映画村—源光寺—太秦駅

新規会員・スタッフ募集中

ウォーキングマナー五ヶ条

1. やあ! おはよう 明るい挨拶 さわやかに
2. 信号で あわてず あせらず 待つ余裕
3. 広がるな 参加者だけの 道じゃない
4. 自分のゴミ 自分の責任 持ち帰り
5. 歩かせて いただく土地に 感謝して



仁和寺



こもれびの広場 昼食 WC



源光寺



東映太秦映画村(撮影所口)

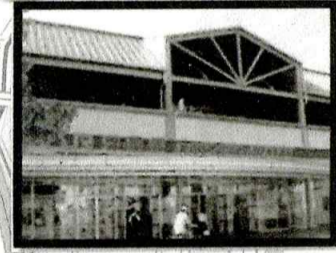


ゴール 太秦駅



妙心寺

スタート 花園駅



第59代宇多天皇が、真夏に雪景色が見たいと言い出し、衣笠山に白絹をかけて覆い、雪景色に見せたという故事から、衣笠山は別名「きぬかけ山」とよばれています。この衣笠山の麓に沿って足利義満が隠居所として造営した北山文化を象徴する金閣寺から始まり、禅の境地を表すという石庭で有名な龍安寺を経て、御室の仁和寺に至る全長約2.5キロメートルがきぬかけの路と呼ばれています

SWC 桜井ウォーキングクラブ

〒633-0007 奈良県桜井市外山1244-5, 1245-1 TEL・FAX 0744-43-7673
URL <http://sakuraiwalk.jimdo.com/> 緊急連絡先 090-7116-7936

- ※ 例会歩行中に起きたケガ等の補償につきましては、当クラブが加入しております傷害保険の範囲内とさせていただきます。
- ※ 気象警報発令時、もしくは、例会開始時において歩行することが危険と判断した場合、例会を中止することがあります。
- ※ コースおよびキロ数は、予告なしに変更することがあります。

期日	タイトル	集合駅	距離
11/26(火) 10:00	まぼろしの高市大寺の 三つの候補地を巡る	JR 桜井駅	11K
12/3(火) 10:00	寺田屋 竜馬を捕り方30人が包囲	JR 桃山駅	11K
12/17(火) 10:00	廃線探索④ 幻の大仏鉄道の遺構を巡る	JR 奈良駅	13K