

近畿島根県人会

第53回 近畿島根県人会 (2015年11月15日)

故郷応援団～みんなで楽しむ近畿島根県人会～

場所：ホテルニューオータニ大阪

近畿県人会560人親睦
大阪で総会・懇親会
関西在住の県出身者でつ



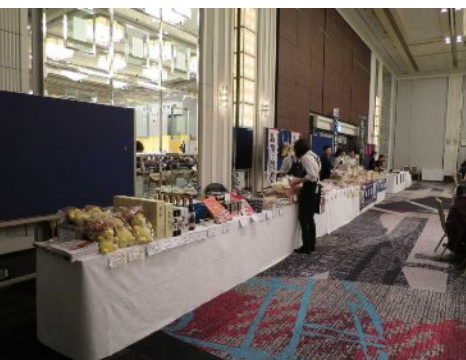
ふるさと出身者の集い
同郷同士
くる近畿島根県人会(戸津川明克会長)の第53回総会・懇親会が15日、大阪市内であり、約560人が親睦を深めた。
総会では事業計画や新役員などを承認。続く懇親会



で溝口善兵衛知事が「松江城が国宝指定を受けるなど島根が全国区となってきた。歴史、文化と豊かな自然にあふれた島根の財産を今後も生かしたい」とあいさつした。
アトラクションでは、隠岐民謡協会が歌と踊りを披露した。「しげさ節」や「キンニャモニャ」などの演目に、出席者が盛んな拍手を送った。最後に全員で島根県民の歌「薄紫の山脈」と「故郷」を合唱した。



第53回 近畿島根県人会 (2015年11月15日)
故郷応援団～みんなで楽しむ近畿島根県人会～
場所：ホテルニューオータニ大阪



ふるさと
第53回「故郷応援団～みんなで楽しむ近畿島根県人会～」
開催のご案内

残暑の候 ますますご清栄のこととお喜び申し上げます。

今年も近畿島根県人会総会「故郷応援団～みんなで楽しむ近畿島根県人会～」を下記のとおり開催します。

島根県知事や各市町村長など故郷の皆様を囲み、和気あいあいと盛大に開催したいと考えております。今年には**隠岐地域**の特色を生かした県人会といたします。

皆様お楽しみのアトラクションは、隠岐の島町関西ふるさと会の谷口幸枝さん他2名による「詩吟」、隠岐民謡協会による「隠岐民謡」（隠岐出身の民謡歌手「国村千鳥さん」出演）の上演です。

めったにお目にかかれない豪華共演を是非ご覧ください！（プロフィールは裏面をご覧ください）好評の物産販売は、隠岐をはじめ、島根の特産品を多数品揃えいたします。懐かしいふるさとの味をご賞味ください。

近畿島根県人会会員のみならず、どなたでもご参加いただけます。ご家族、ご友人お誘いあわせの上、ぜひご参加ください。皆様のご来場を心よりお待ちしております。

近畿島根県人会
会長 戸津川明克

日 時	平成27年11月15日（日） 10：30～14：00
会 場	ホテルニューオータニ大阪 2階 鳳凰の間 大阪市中央区城見1-4-1（裏面地図参照）
参加費	大 人 8,000 円 高校・大学生 4,000 円 小・中学生 2,000 円 小学生未満 無 料

お申込み手続き

- ① 「返信用ハガキ」に、参加・不参加をご記入の上、**9月25日（金）必着**でご返送ください。
- ② 参加とご回答された方は、「**払込取扱票**」により参加費を**10月9日（金）**までにお支払いください。折り返し「入場券」を郵送いたします。10日以上経っても届かない場合はご連絡ください。
- ③ 11月5日（木）以降のキャンセルはお振り込みいただいた参加費をご返金できませんので予めご了承ください。

※準備の都合上、事前に入場券をご購入ください。

お問い合わせ先 〒530-0047
大阪市北区西天満3-13-18島根ビル2階
（島根県大阪事務所内）
近畿島根県人会事務局 担当：笠松・天田
tel 06-6364-3605 fax 06-6364-3854

アトラクション出演者プロフィール(出演順)



谷口幸枝・・・

隠岐の島町出身。詩吟を始めたのは、平成9年に友人に誘われて、見学のつもりで教室を見に行ったのがきっかけ。それ以来、詩吟にはまり現在に至る。詩吟に出会って18年目を迎える今回、先輩で友人でもある善茂砂浩子さん、森山恵美子さんと共に、「名槍日本号(黒田節入り)」を詠ずる。



国村千鳥・・・

海士町出身。幼少より母の宇野ツギに隠岐民謡を習う。上京して小沢千月師の門を叩き、その指導を受け、昭和54年東芝EMIから「隠岐おわら節・飯能臼ひき唄」でデビュー。そのスリムな容姿と明るい性格、隠岐の香りに満ちた艶のある歌声で多くのファンを得て、今やテレビ・ラジオ・舞台に活躍中。

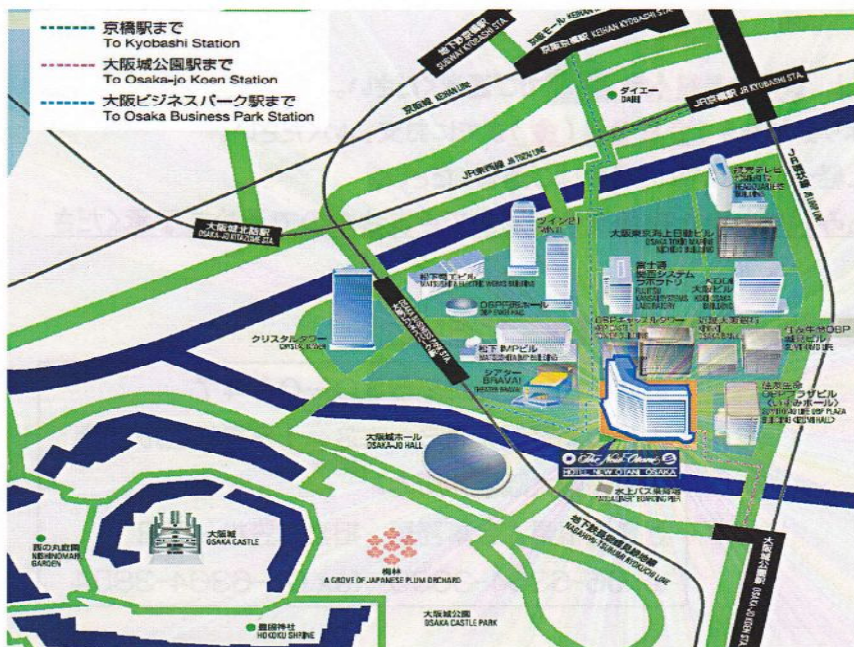
隠岐民謡協会・・・

隠岐は民謡の宝庫。江戸時代、北前船の出入りが盛んだったころ、佐渡や輪島の船乗りなどによってもたらされた唄が長い年月唄い継がれて、今日の隠岐民謡になる。隠岐民謡協会は、その民謡をしっかりと守り、後世に伝えるために色々なイベントへの積極的な参加、県外各地での民謡講習会の開催等、その振興、普及に努めている。隠岐で活動する10団体と島外の3支部で組織し、今年で結成39年目を迎える。

当日は、しげさ節、どっさり節、隠岐相撲取り節、キンニャモニャほか隠岐民謡多数を披露。また、国村千鳥さんが民謡歌手デビュー後の唄の数々を披露する予定。



■ ホテルニューオータニ大阪 周辺地図・アクセス ■



- 梅田から大阪環状線「大阪城公園」駅へ約9分。
- 難波から地下鉄御堂筋線「心斎橋」駅へ、地下鉄長堀鶴見緑地線に乗り換えて「大阪ビジネスパーク」駅へ約15分。
- 尼崎からJR東西線で「京橋」駅へ約17分。
- ※最寄駅「大阪城公園」駅から徒歩約3分。
- 地下鉄長堀鶴見緑地線「大阪ビジネスパーク」駅からは徒歩約3分。
- ※「京橋」駅からは大阪城・京橋プロムナードを利用して、徒歩約8分。