

西中国山地国定公園・匹見峡と、まろやかなお湯と…



匹見峡温泉
やすらぎの湯



〒698-1211

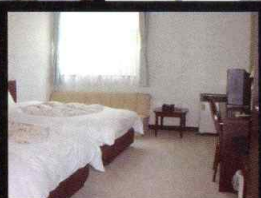
島根県益田市匹見町匹見イ713番地

TEL 0856-56-1126 FAX 0856-56-0151

URL <http://www.iwami.or.jp/yasuragi/>

E-mail yasuragi@iwami.or.jp

秘境・匹見峡と鮮やかな自然に包まれた町で、いやしのひとときを…



当館はこんなサービスでお待ちしております。

温泉

泉質 内湯・単純弱放射能冷鉱泉 露天・単純弱放射能温泉
効能 神経痛・筋肉痛・関節痛・五十肩・運動麻痺・関節のこわばり
打ち身・くじき・慢性消化器病・痔疾・冷え性・病後回復

自家源泉2本

露天風呂は源泉掛け流し(ろ過併用)

毎日気持ち良く入浴していただく為に、源泉100%のお湯を毎日入れ替えております。

十三種類の薬草を配合した「薬草風呂」、露天風呂には打たせ湯・五右衛門風呂(冬期間休止)もあり、温泉の効果をより高めます。

春

雪の下から力強く生まれ出る山菜、雪解けと共に解禁となる山菜などを使ったお料理で、おもてなしさせていただきます。

初夏

6月より解禁になる、清流「高津川」水系で育った天然の鮎：隣町の美都町ではホタルの乱舞をお楽しみいただけます。

夏

清流での川遊び、カブトムシ、クワガタムシなど昆虫採集など、自然と親しみ、お子様へのひと夏の思い出作りはいかがですか？

秋

一年で最も色映える季節：紅葉を迎える匹見峡をご堪能下さい。落ち鮎、ツガなど、清流に育まれた素材が、お客様をおもてなしいたします。

冬

雪景色も美しい露天風呂が、冷えた身体を心地よく温めてくれます。芸北エリアに近く、スキー・スノーボードのご宿泊にご利用下さい。

ご宴会では、「和牛のしゃぶしゃぶ」や「牡丹鍋」など、冬しか味わえないお料理で、おもてなしさせていただきます。

やすらぎの湯 2F

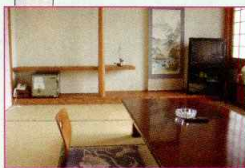
■和室/10畳3室・5名様まで/12畳2室・6名様まで/18畳1室・9名様まで

やすらぎの湯 1F

■宴会場/35畳2室(えんじがもみじ)・各室40名様まで
30畳1室(きつつし)・30名様まで
※上記3室の仕切を取ると100畳の宴会場になります。
■和洋室/4室・5名様まで
■洋一室/9室(内8室はバストイレ付き)・2名様まで



■泉質/単純弱放射能冷鉱泉
■効能/神経痛・筋肉痛・関節痛・五十肩・運動麻痺・関節のこわばり・うち身・くじき・慢性消化器病・痔疾・冷え性・病後回復・疲労回復・健康増進など
■薬草風呂/13種の薬草を配合し、温泉の効能をより高めます。



～ご利用のしおり～

◆日帰り入浴 営業時間 11:00～21:00(最終受付20:30)

ご入浴料 大人お一人様 600円 小学生お一人様 200円
販売タオル 160円 貸出バスタオル 200円

◆お食事処『山法師』 営業時間 11:00～14:00

※土日祝祭日のみ ご夕食 17:00～19:00
【川魚料理・各種定食・一品料理など】

◆ご宴会・ご休憩 ご利用時間 11:00～15:00

日帰りはお得なセットプランを是非ご利用下さい。
個室休憩付入浴セットプラン お一人様 1,575円
御食事付ルームサービスプラン お一人様 3,150円 など
※詳しくはお問い合わせ下さい。

◆ご宿泊 [平日一泊二食付 大人お一人様料金]

通常会席プラン 10,800円～
和牛会席プラン 12,800円～
平日限定 ビジネスプラン 8,800円

季節プラン

6月 ホテル鑑賞プラン・鮎づくし会席プラン
7月～8月 夏休みファミリープラン
12月～2月 スキープラン・忘新年会プラン

※詳しくはお問い合わせ下さい。
チェックイン 16:00 チェックアウト 翌10:00

◆ご送迎 詳しくはお問い合わせ下さい。

◆休館日 月曜日(祝祭日は営業)

広島方面より

中国自動車道(戸河内IC)下車→国道191号線・益田市方面へ→
県道307号線を約15分→国道488号線を吉和方面へすぐ

九州・山口方面より

国道9号線(益田市横田町)交差点より、
国道488号線を匹見方面へ約35分

※中国自動車道(吉和IC)より国道488号線は道幅が非常に狭く、離合の困難な道路です。また、冬期間は通行止めとなりますので、通行には十分ご注意下さい。



西中国山地国定公園・匹見峡と、まろやかなお湯と…

匹見峡温泉
やすらぎの湯

〒698-1211
島根県益田市匹見町匹見イ713番地
TEL 0856-56-1126 FAX 0856-56-0151
URL <http://www.iwami.or.jp/yasuragi/>
E-mail yasuragi@iwami.or.jp

