



土砂災害から身を守るには

日頃の備えと 早めの避難が重要です！

平成28年度「島根県土砂災害防止に関する絵画・作文コンクール」最優秀作品

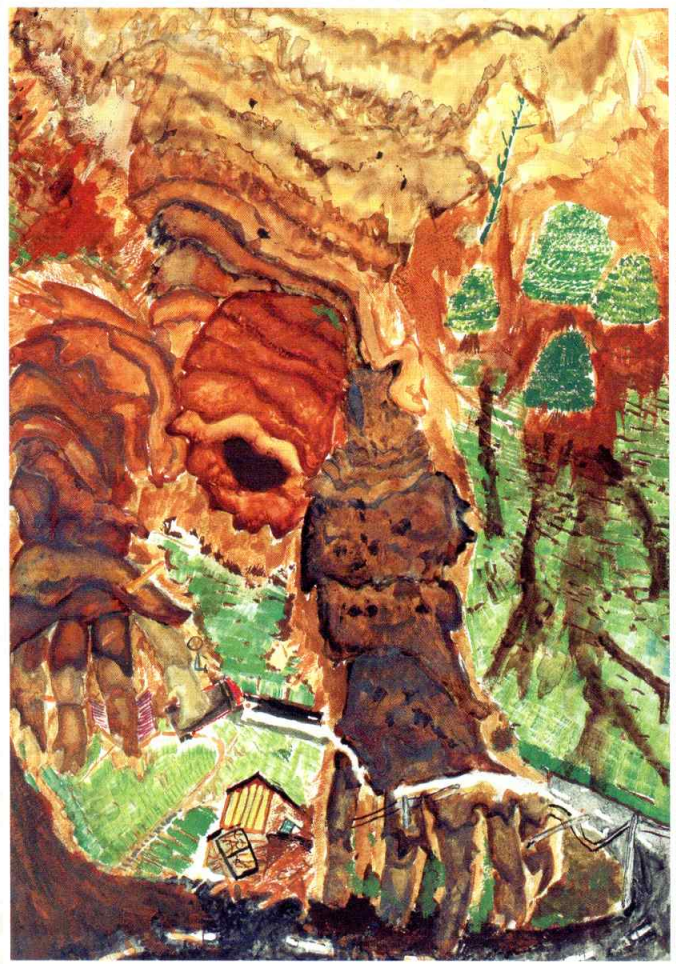
小学校 絵画の部

出雲市立逢瀬小学校 6年 足立 陽香さん



中学校 絵画の部

出雲市立河南中学校 1年 松村 庄太郎さん



ハザードマップで「土砂災害警戒区域」を確認しましょう。

- 土砂災害警戒区域/土砂災害特別警戒区域の指定箇所を確認

「マップonしまね」 <http://web-gis.pref.shimane.lg.jp/shimane/G0303G?mid=1576>

- 土砂災害特別警戒区域の基礎調査結果（指定予定箇所）を確認

「マップonしまね」 <http://web-gis.pref.shimane.lg.jp/shimane/G0303G?mid=10355>

お近くの市町村役場・支所・県土整備事務所でも確認できます。

◆ハザードマップのない方は、お近くの市町村役場へお尋ねください

土砂災害の危険!

こんな現象に気がいたら…すぐに避難!!



1. 緊急時の連絡先や避難場所を書き込みましょう。
2. 非常時の持ち出し品もチェックしておきましょう。

緊急連絡先

家族の連絡先

名前	電話番号 (携帯電話/会社・学校)

緊急連絡先

連絡先	電話番号
消防署	119 (局番なし)
警察署	110 (局番なし)
役場	
県土整備事務所	

避難支援者

名前	電話番号 (携帯電話/自宅)

我が家の緊急避難場所

避難所

場所	電話番号

家族が離ればなれになった場合の集合場所

場所	電話番号

非常持出し品

点検日	持出し品
	飲料水・ペットボトル
	食料(乾パン、缶詰)
	医療品(常備薬・介護用品・マスク)
	現金・貴重品(免許証・通帳等)
	衣類・防寒着・雨具・軍手・ロープ
	懐中電灯(電池)
	携帯ラジオ(電池)
	携帯電話(充電器)
	缶切り・ローソク・マッチ・ナイフ
	ティッシュ・ガムテープ
	タオル・歯ブラシ

メモ

防災情報は しまね防災情報

検索



◆しまね防災メール

登録すれば大雨注意報や大雨警報、土砂災害警戒情報などをメール配信

bousai-shimane@xpressmail.jp



◆土砂災害危険度情報

土砂災害警戒情報の補足情報で5キロメッシュ地図で危険度を表示

http://www1.pref.shimane.lg.jp/contents/sabo_uryou/www/keikai/i/



◆土砂災害警戒リアルタイム雨量

県内123箇所の観測所の雨量を表示

http://www1.pref.shimane.lg.jp/contents/sabo_uryou/www/i/

〒690-8501 松江市殿町1番地
 島根県土木部砂防課 TEL0852-22-6261
 島根県農林水産部森林整備課 TEL0852-22-5172
 島根県農林水産部農地整備課 TEL0852-22-5145