

2024. **4/7** 日 ~ **6/9** 日

開館時間 9:00~17:00

## 益田市立歴史文化交流館 れきしーな・展示ルーム

休館日：毎週火曜日（祝日の場合は開館、翌平日休館）

観覧料：一般 200 円（160 円）／ 高校生以下無料

※（ ）内は 20 名以上の団体料金

問い合わせ：益田市立歴史文化交流館 れきしーな  
島根県益田市本町 6-8

Tel.0856-23-2635 までお願いします。

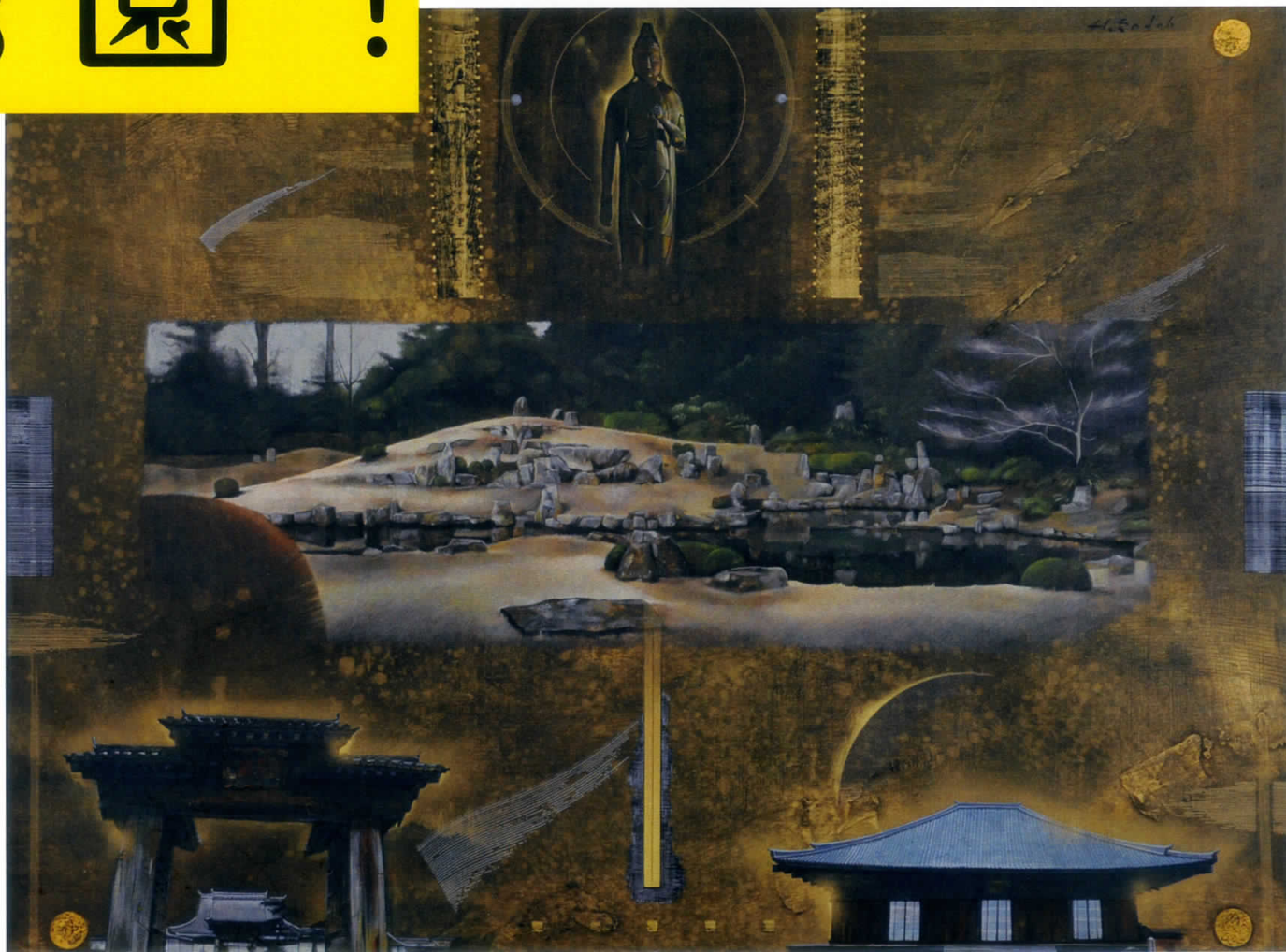
主催：益田市教育委員会

会期初日 4/7 は、れきしーな開館 1 周年  
イベント開催！観覧無料

# 絵画で鑑賞！

# 雪舟庭園

（医光寺・萬福寺）



遠藤春雄「無心図画の郷」益田市立雪舟の郷記念館所蔵

「カツデン株式会社」からの地方創生応援税制（企業版ふるさと納税）を活用しています。